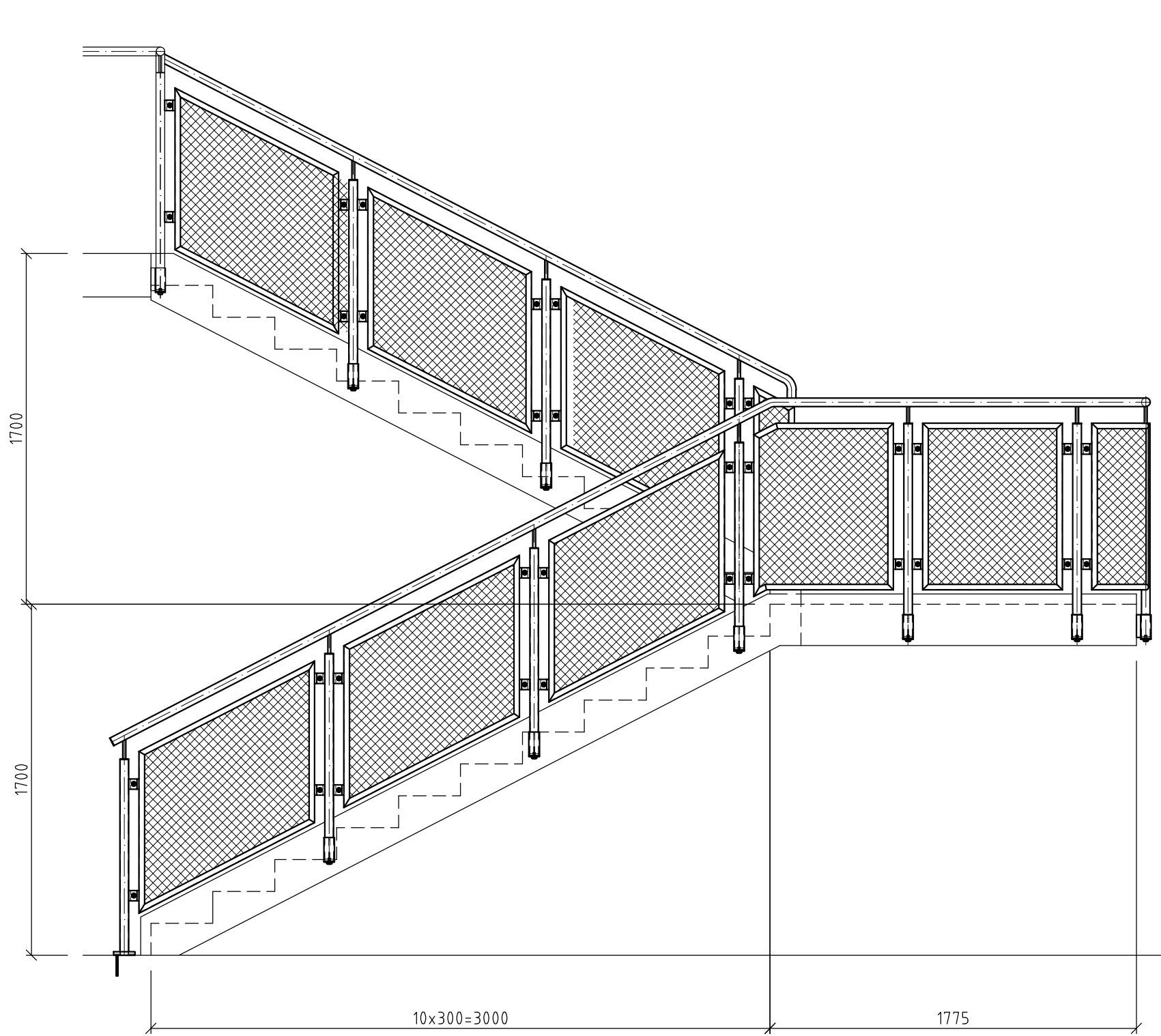
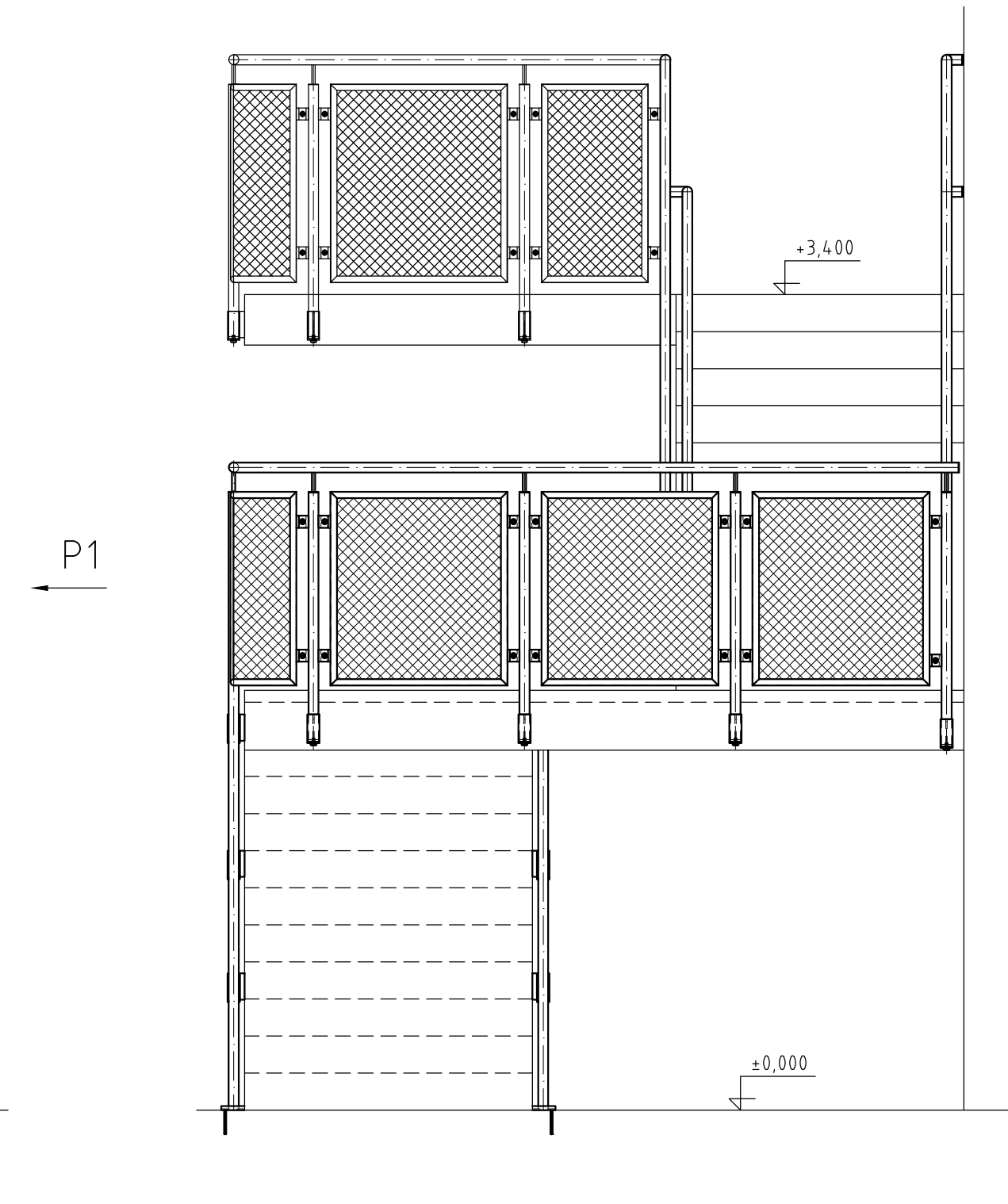


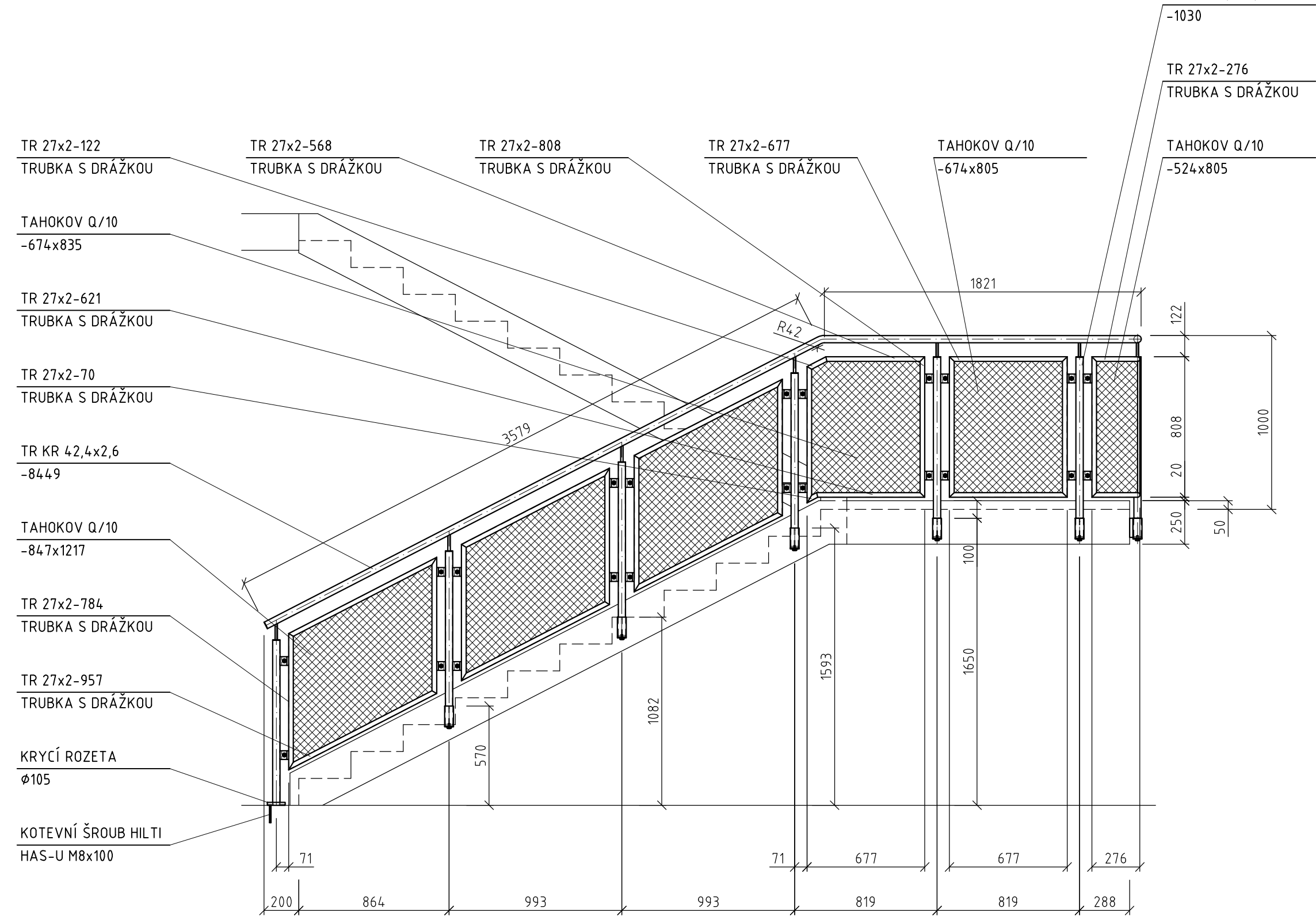
ZÁBRADLÍ VNĚJŠÍHO SCHODIŠTĚ
M 1:25



CELKOVÝ POHLED
M 1:25

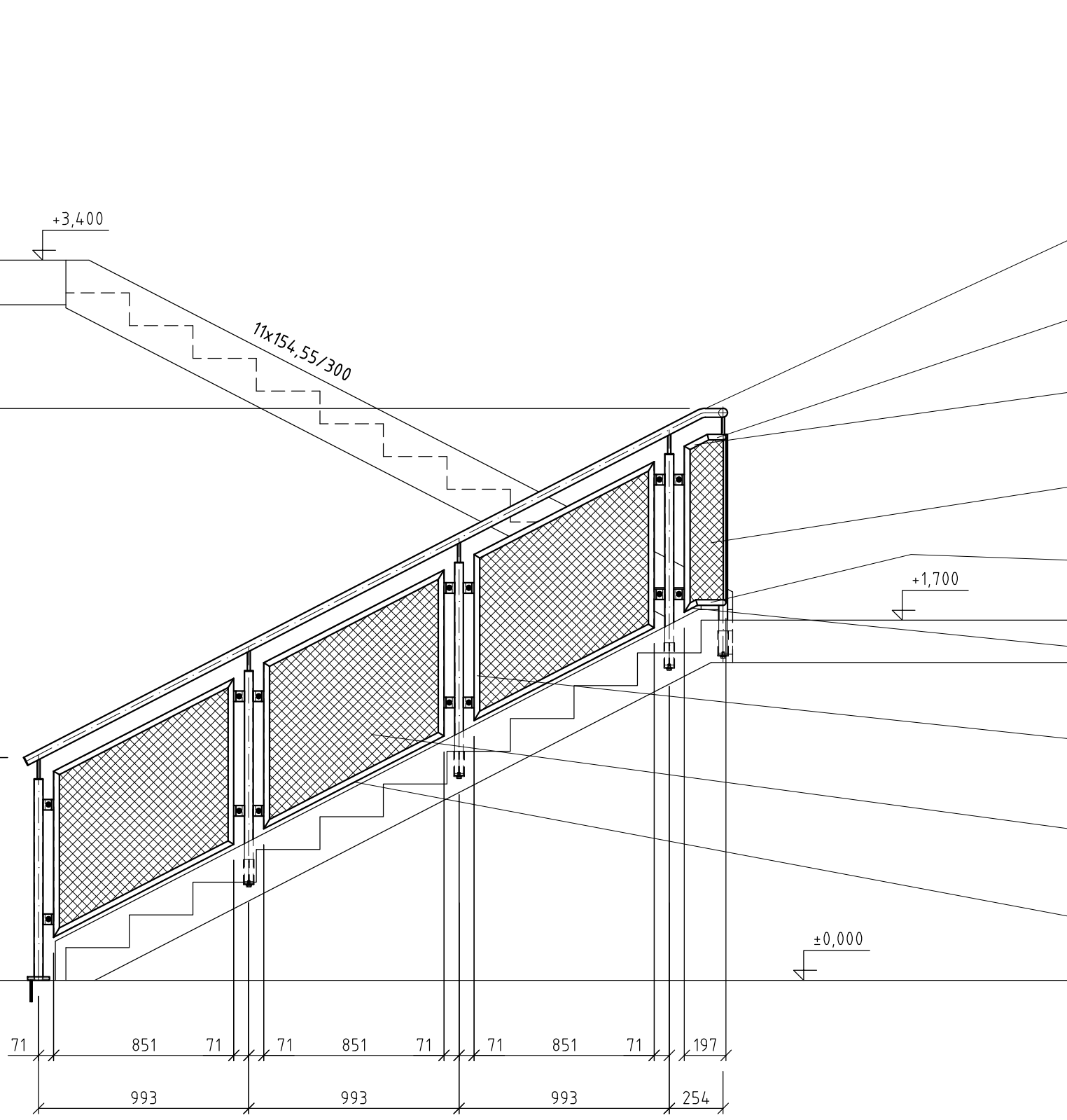


POHLED "P1"
M 1:25

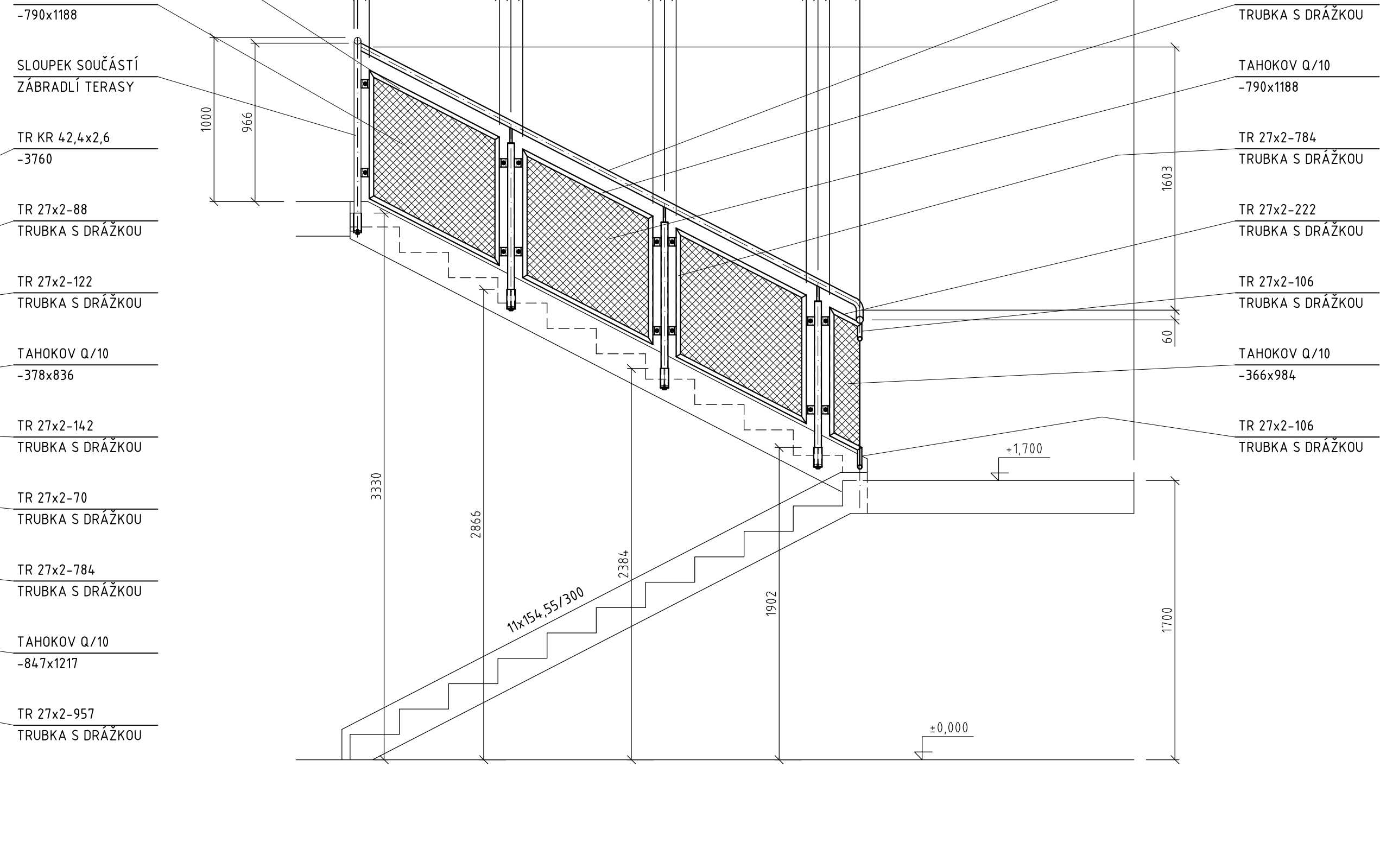


VNĚJŠÍ ZÁBRADLÍ SCHODIŠTĚ
M 1:25

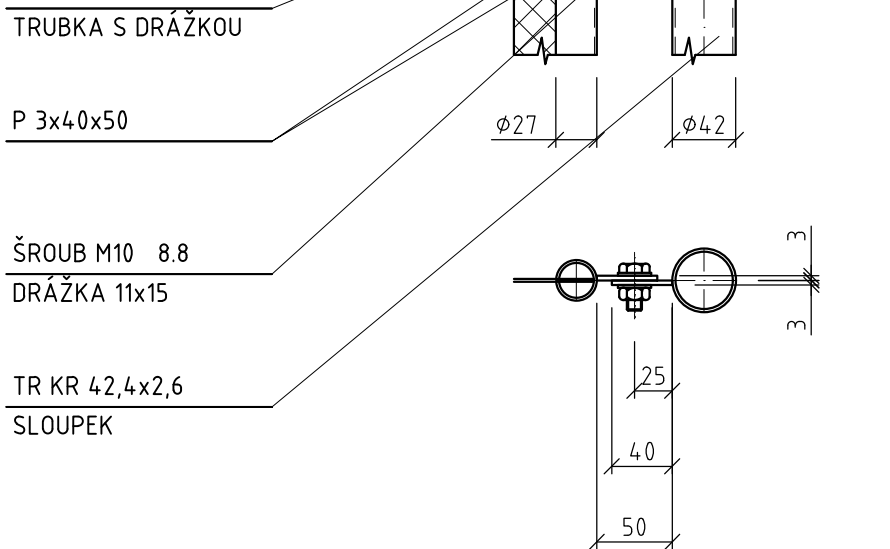
VNITŘNÍ ZÁBRADLÍ SCHODIŠTĚ Z 1.NP NA MEZIPODESTU
M 1:25



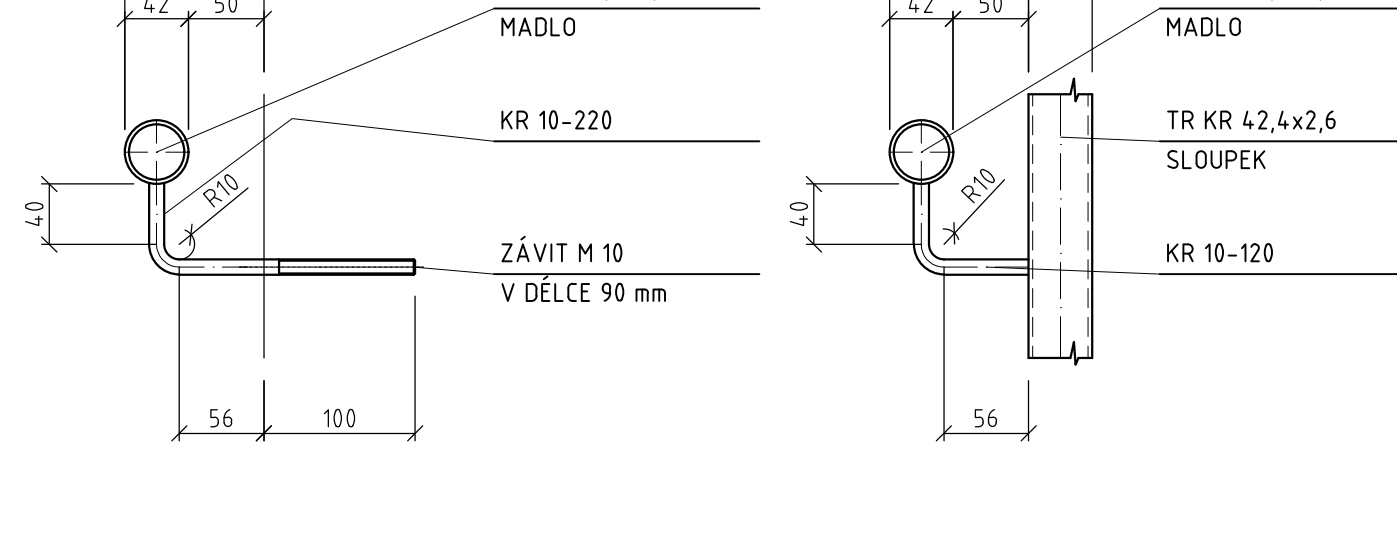
VNITŘNÍ ZÁBRADLÍ SCHODIŠTĚ Z MEZIPODESTY DO 2.NP
M 1:25



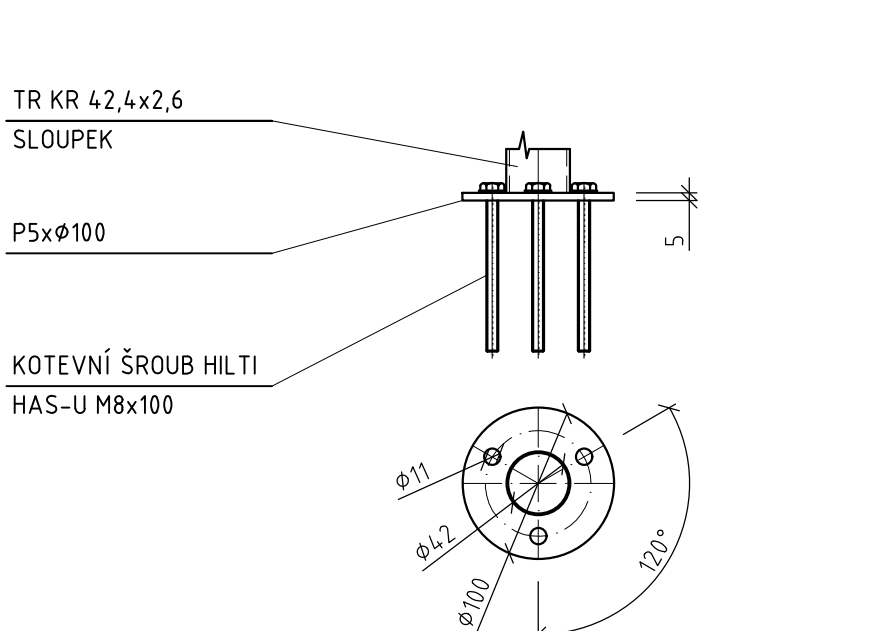
DETAIL UPEVNĚNÍ RÁMU TAHOKOVU
M 1:5



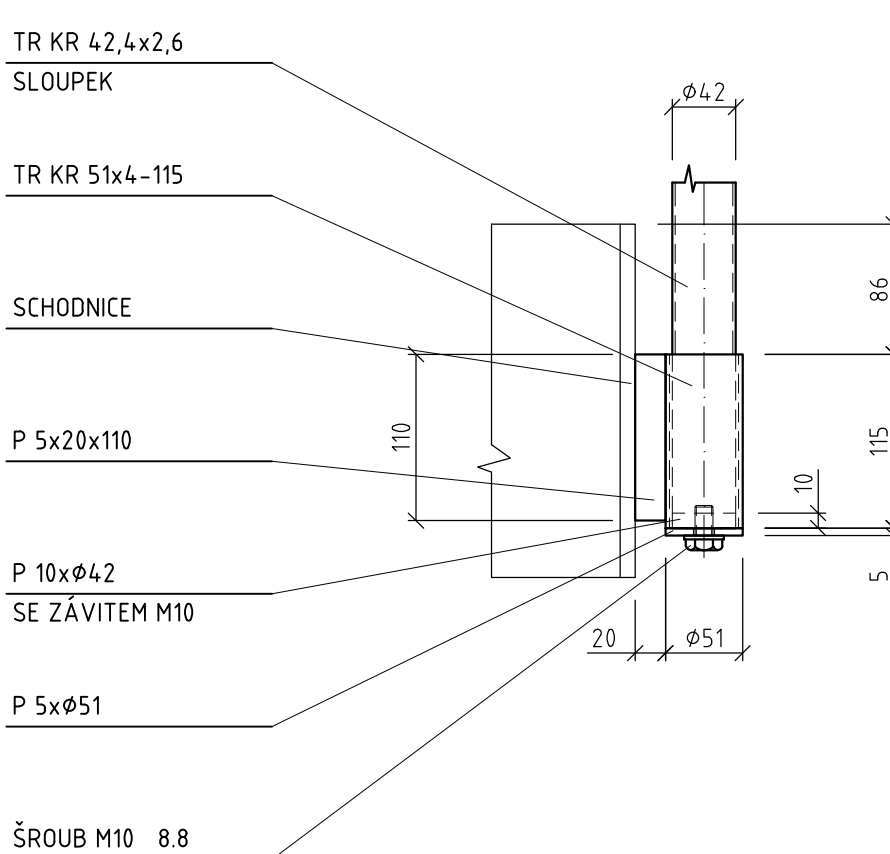
KOTVENÍ MADEL
M 1:5



KOTVENÍ SLOUPKU DO PODLAHY
M 1:5



KOTVENÍ SLOUPKU KE SCHODNICI
M 1:5



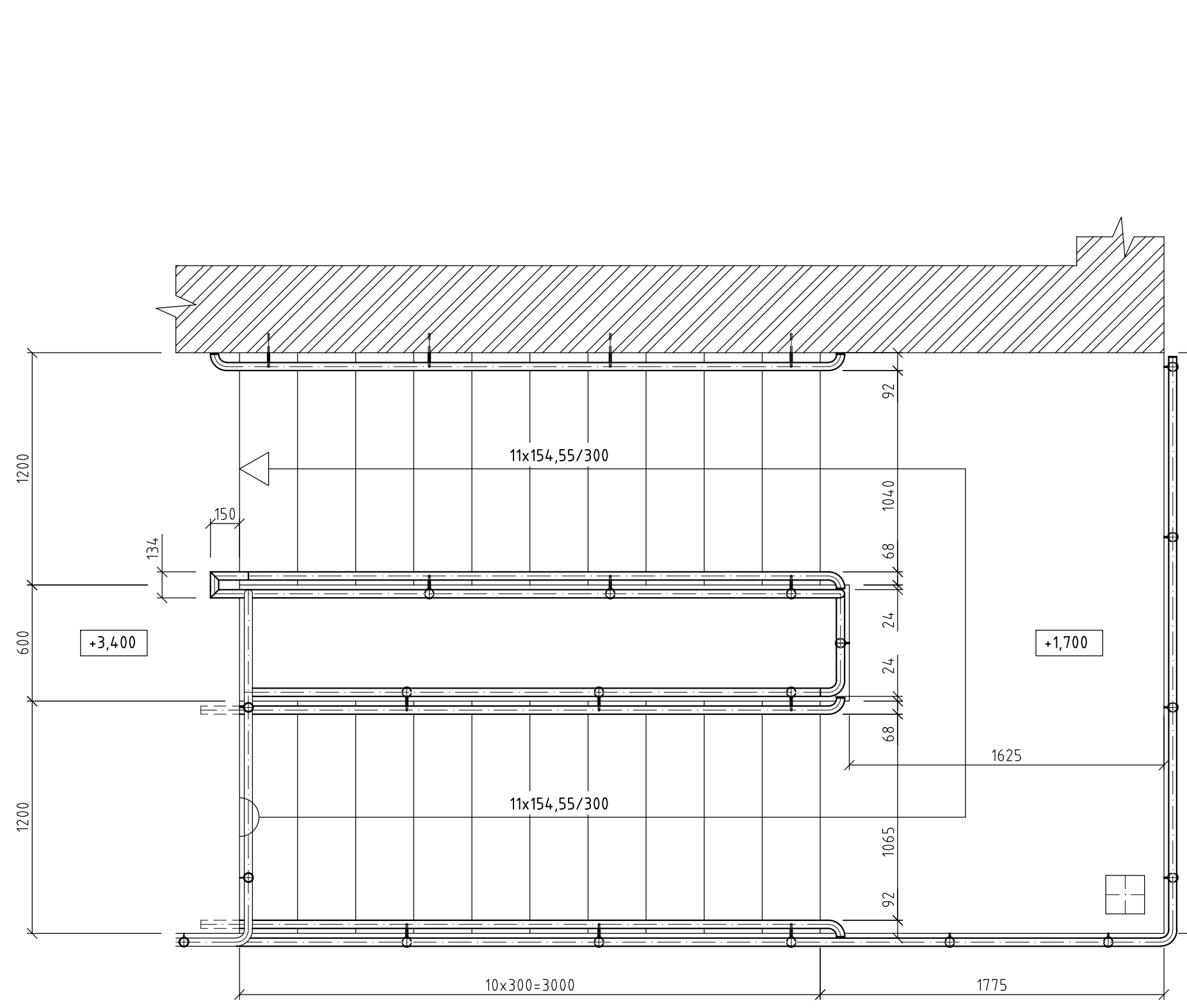
POZNÁMKA :
OCEĽ 235, VÝROBNÍ SKUPINA EXC 2

- SPOJOVACÍ MATERIÁL KVALITY 8.8
- NAVRŽENO DLE ČSN EN 1993-1
- TENTO VÝKRES NENAHRAŽUJE VÝROBNÍ DOKUMENTACI
- DÍLENSKÁ DOKUMENTACE MUSÍ BÝT ZPRACOVÁNA NA ZÁKLADĚ SKUTEČNÝCH ROZMĚRŮ NA STAVĚ
- VŠECHNY NEZNAČENÉ SVARY PROVÉST S MAXIMÁLNÍ ÚNOSNOSTÍ SVÁROVANÝCH PROFILŮ
- NEDILNOU SOUČÁSTÍ PROJEKTOVÉ DOKUMENTACE JE TECHNICKÁ ZPRÁVA

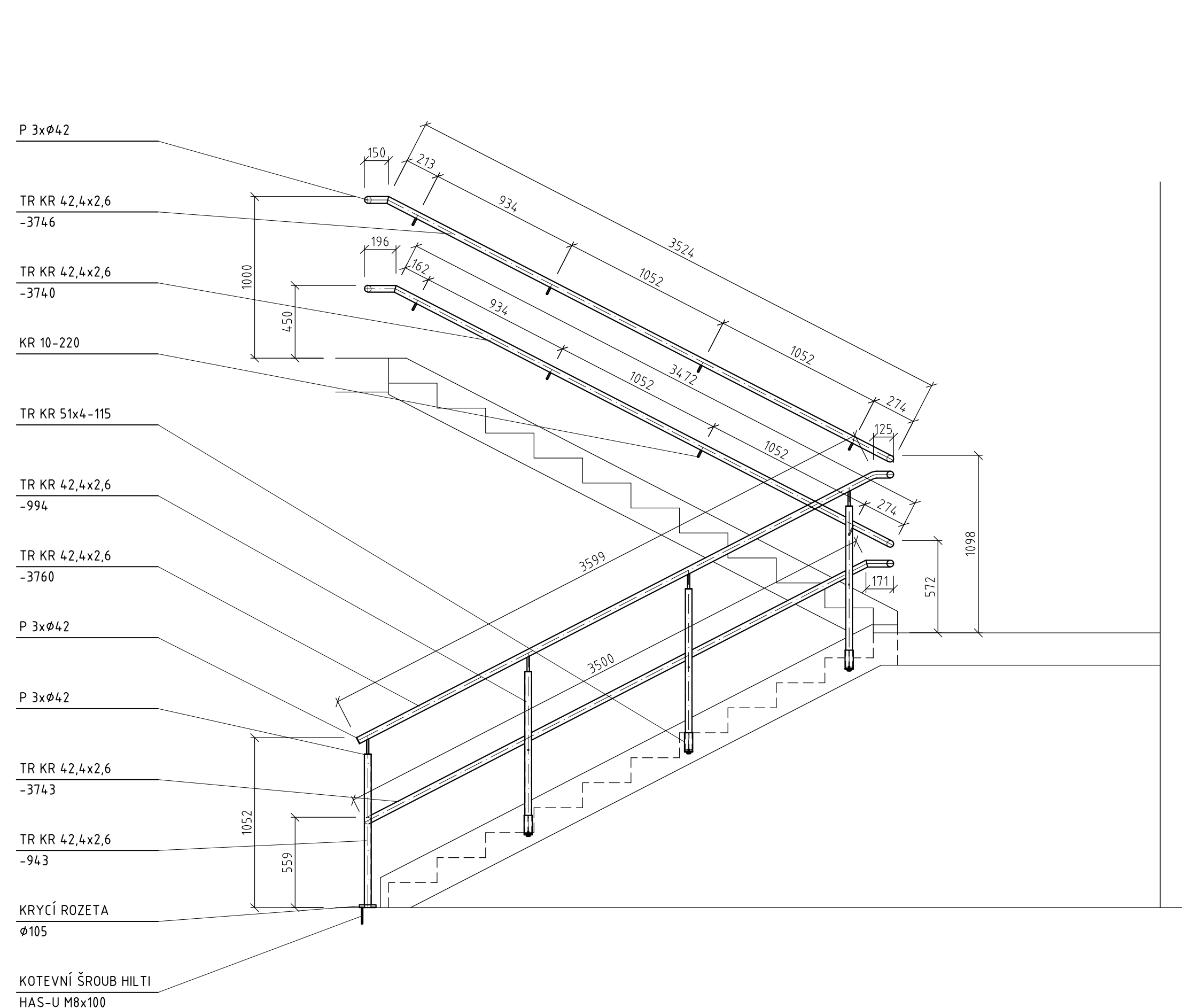
- VENKOVNÍ OCELOVÉ KONSTRUKCE BUDE ŽÁROVĚ POZINKOVÁNA, VČETNĚ ZÁBRADLÍ
- V UZAVŘENÝCH PROFLECH ZHOTOVIT OTVORY PRO ODVZDUŠNĚNÍ PŘI ZINKOVÁNÍ
- KOTVENÍ BUDE PROVEDENO POMOCÍ KOTEVNÍCH ŠROUBŮ HLTI HAS-U
- KOTVENÍ PROVÁDĚT DLE MONTÁŽNÍCH PŘEDPISŮ HLTI
- OTVORY PRO KOTVY VRTAT MIMO VÝŽTUŽ. POLOHU VÝŽTUŽE OVĚŘIT DETEKTOREM FERROSscan
- PS250 V PŘÍPADĚ POTŘEBY UPRAVIT VELIKOST KOTEVNÍCH DESEK A ROZTĚČE PRO KOTVY

01.2

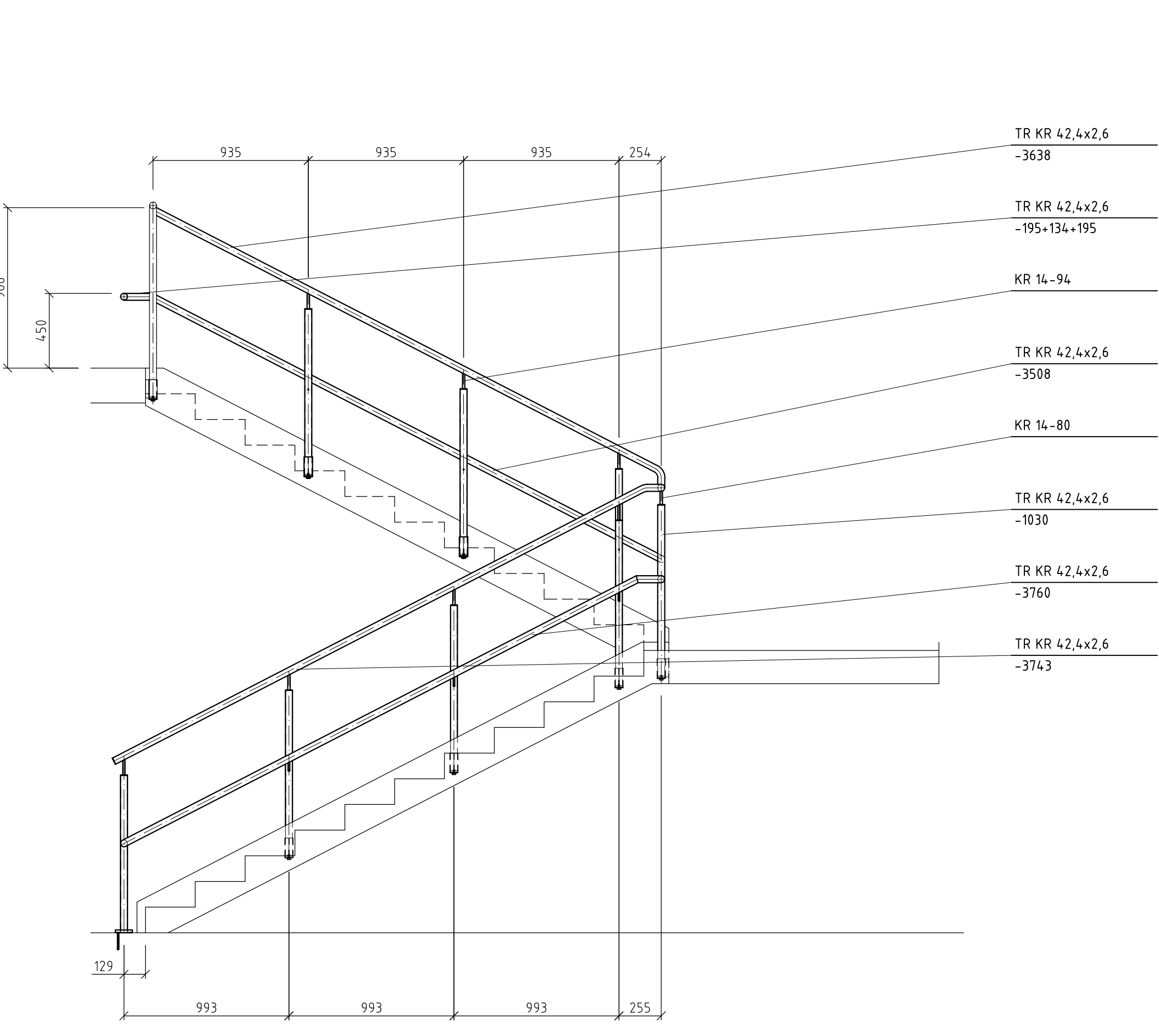
PŮDORYS
M 1:25



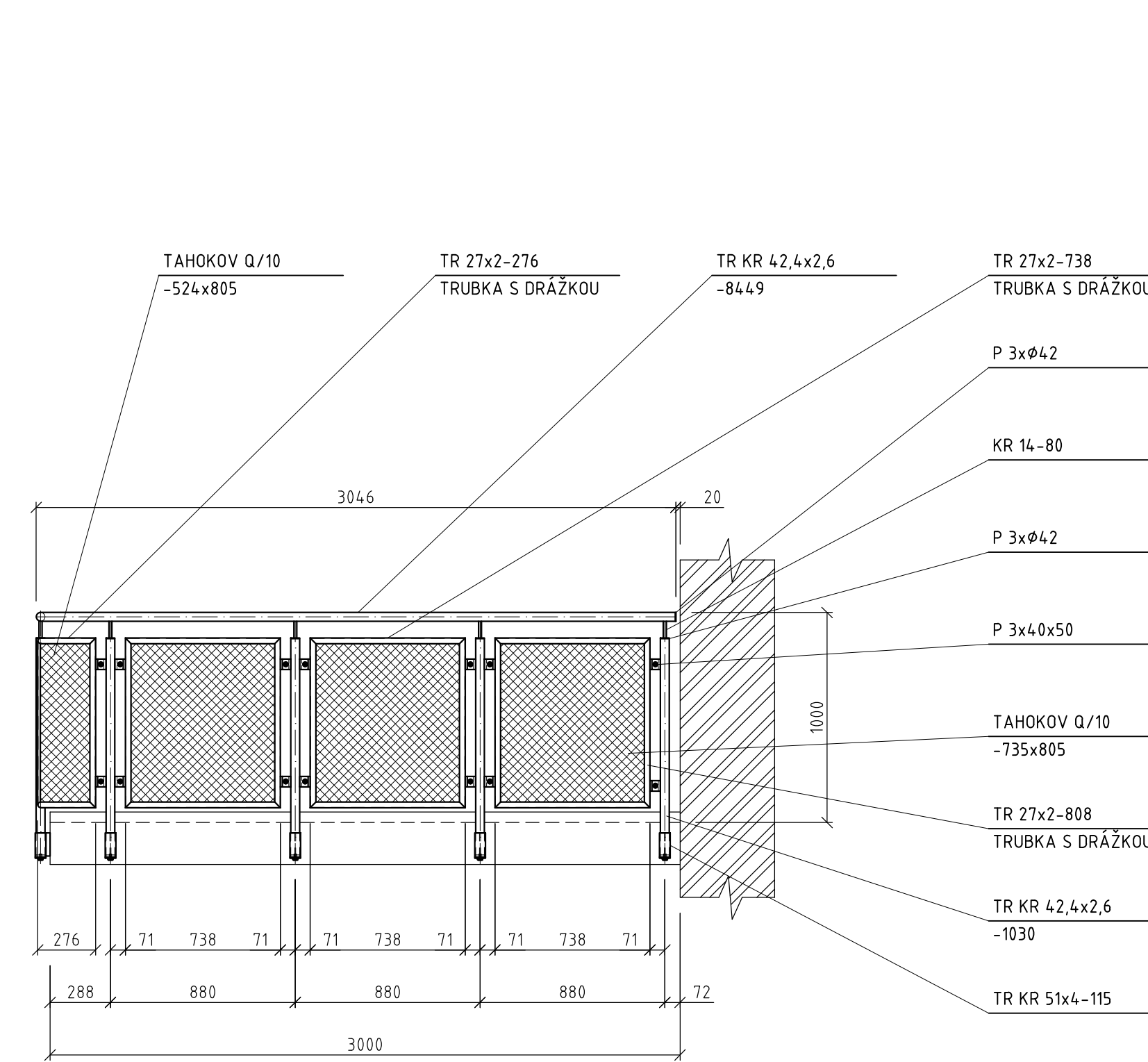
VNITŘNÍ MADLA SCHODIŠTĚ
M 1:25



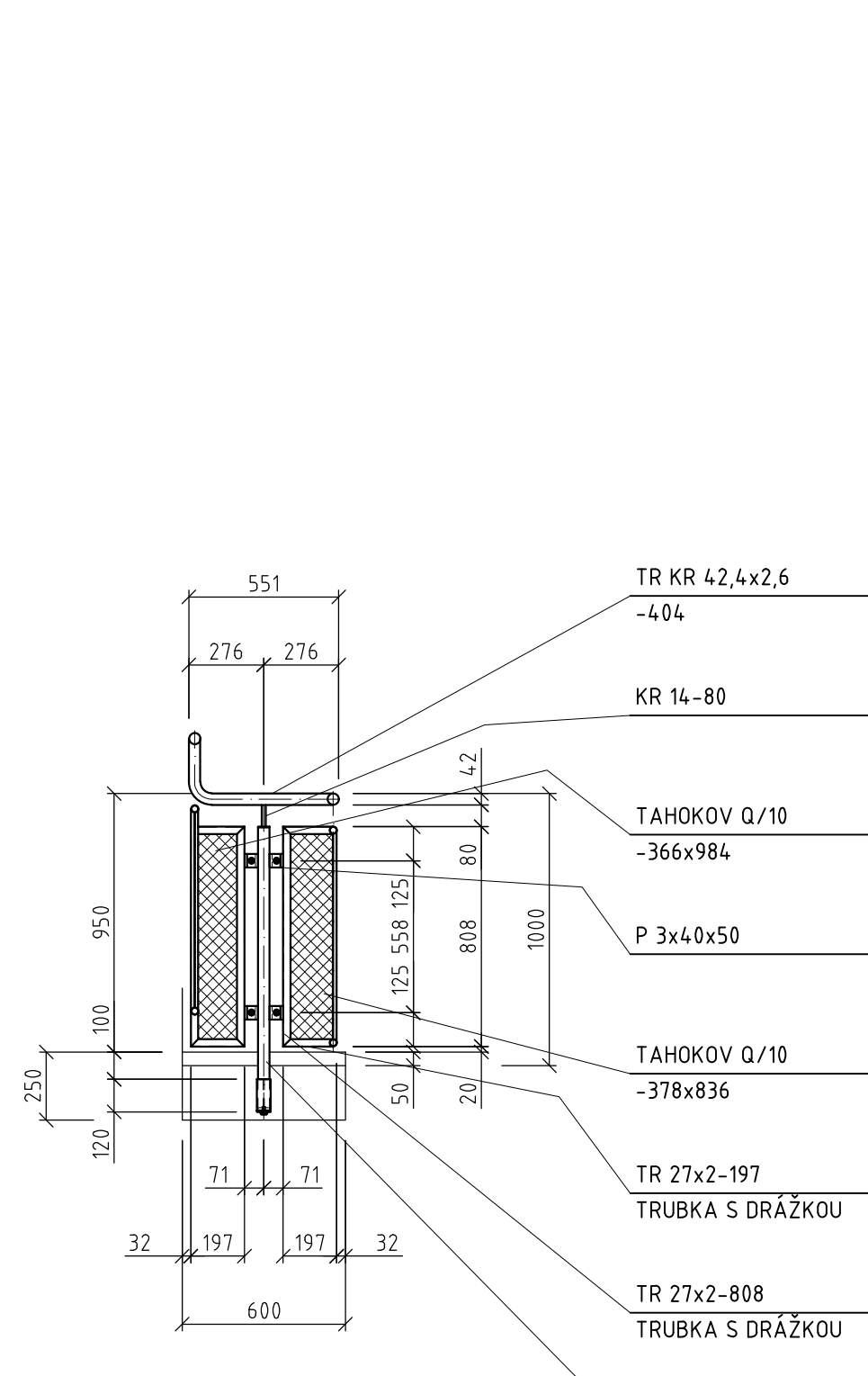
VNĚJŠÍ MADLA SCHODIŠTĚ
M 1:25



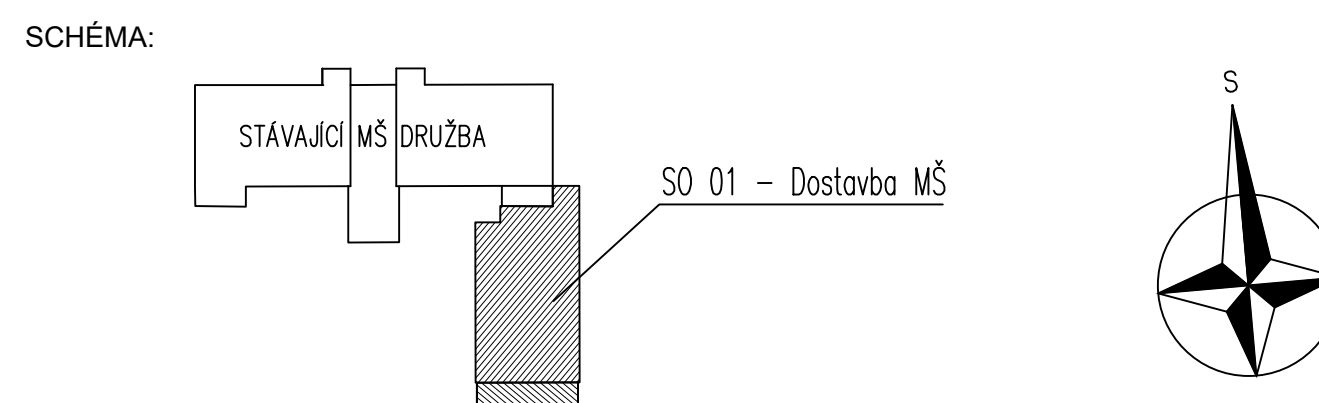
VNĚJŠÍ ZÁBRADLÍ NA MEZIPODESTĚ
M 1:25



VNITŘNÍ ZÁBRADLÍ NA MEZIPODESTĚ
M 1:25



PROFIL MATERIÁLU	CELKEM		HMOTNOST		NÁTĚR I POZNÍK I		MATERIÁL	
	DĚLKA	PLOCHA	KS	JEDNOTKOVÁ	CELKOVÁ	JEDNOTKOVÁ		CELKEM
	m	m ²	kg	kg / m (m ²)	kg	m ² /m		m ²
P 3		0,321	23,55	7,57		0,643	S235JR	
P 5		0,097	40,00	3,87		0,194	S235JR	
P 10		0,028	80,00	2,26		0,056	S235JR	
KR 10	2,480		0,62	1,54	0,030	0,074	S235JR	
KR 14	1,654		1,21	2,00	0,040	0,066	S235JR	
TR 42,4x2,6	4,954		2,55	126,36	0,130	6,442	S235JR	
TR 51x4	1,840		4,64	8,34	0,160	0,294	S235JR	
TR 27x2 - S DRAŽKOU	53,925		38,30	2065,33	0,085	4,584	S235JR	
TAHOKOV Q/10		12,979	3,05	39,59			POZNÍK	
				2257,051		12,353		
Přídavek - 10 %				225,71				
	CELKEM ZA	1	kg	2482,756	kg	12,35	m ²	
ROZĚTA Ø 105					2	KS	CELKEM	
KOTEVNÍ ŠROUB HLTI HAS-U MBx100					6	KS	CELKEM	



INVESTOR		Město Brumov - Bylnice H. Sýnkova 842 763 31 Brumov - Bylnice	
Koordinace stavby a profese	Ing. M. Daněk	±0,00=323,460 m n.m. Bvp (podlaha 1. NP stávající MŠ)	
Koordinace stavby a technologie			
Státek	Ing. P. Gajdosík		
Hlavní projektant	Vedoucí projektant	Kontroloval	
	P. Pauzik		
Oprávněná osoba kooperanta:			Číslo zakázky:
Hlavní projektant	Vedoucí projektant	Vypracoval	Kontroloval
Ing. M. Daněk	Ing. M. Daněk	Ing. M. Daněk	Ing. P. Vondra
stavba:		S. projekt plus a.s. Průmyslová a obchodní zóna se, 42027044/111, tel. 42027044/111 e-mail: stavebni@spplus.cz	
objekt:	BRUMOV - BYLNICE DOSTAVBA MŠ DRUŽBA		HIP
profese:	D.1.1 - Architektonicko-stavební řešení		Ing. arch. M. Chmelařová
obah:	SO 01 - Dostavba MŠ		číslo zakázky
			20-4621-077
			skupení dokumentace
			DPS
			datum 1. vydání
			12/2020
			mřítko
			1:25, 5
			formát
			16 x A4
			datum revize:
			vytisk číslo:
název díla souboj:	číslo výkresu:	číslo revize:	
SO_01_011_0m_31_04m	SO 01	D.1.1	31
			0